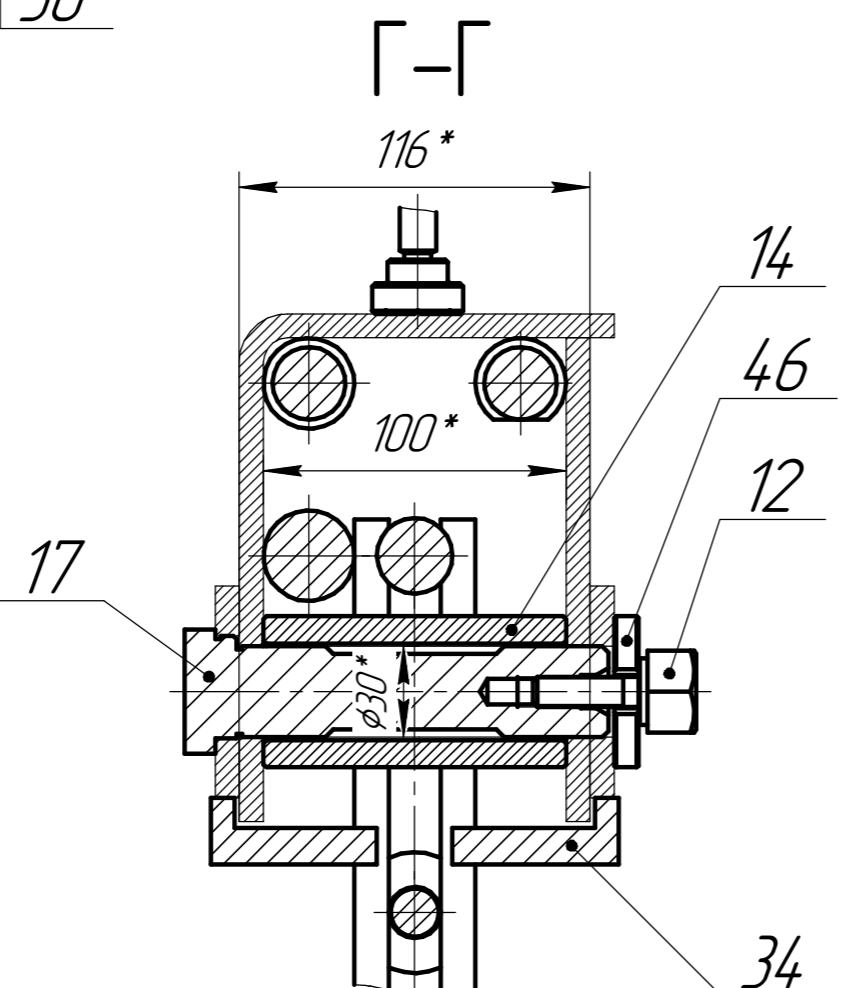
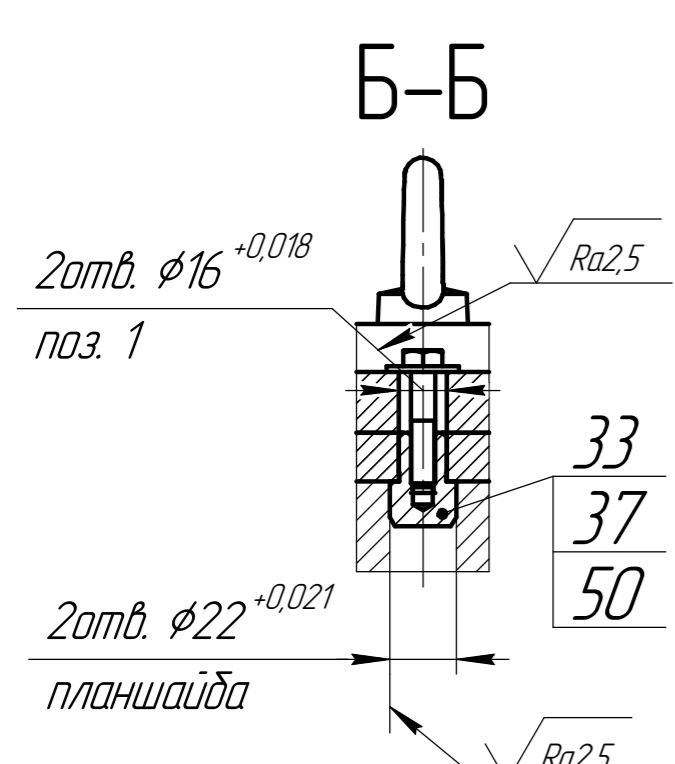
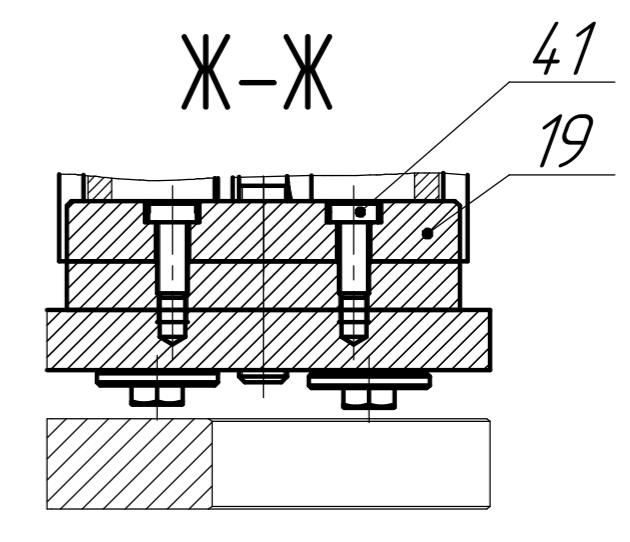
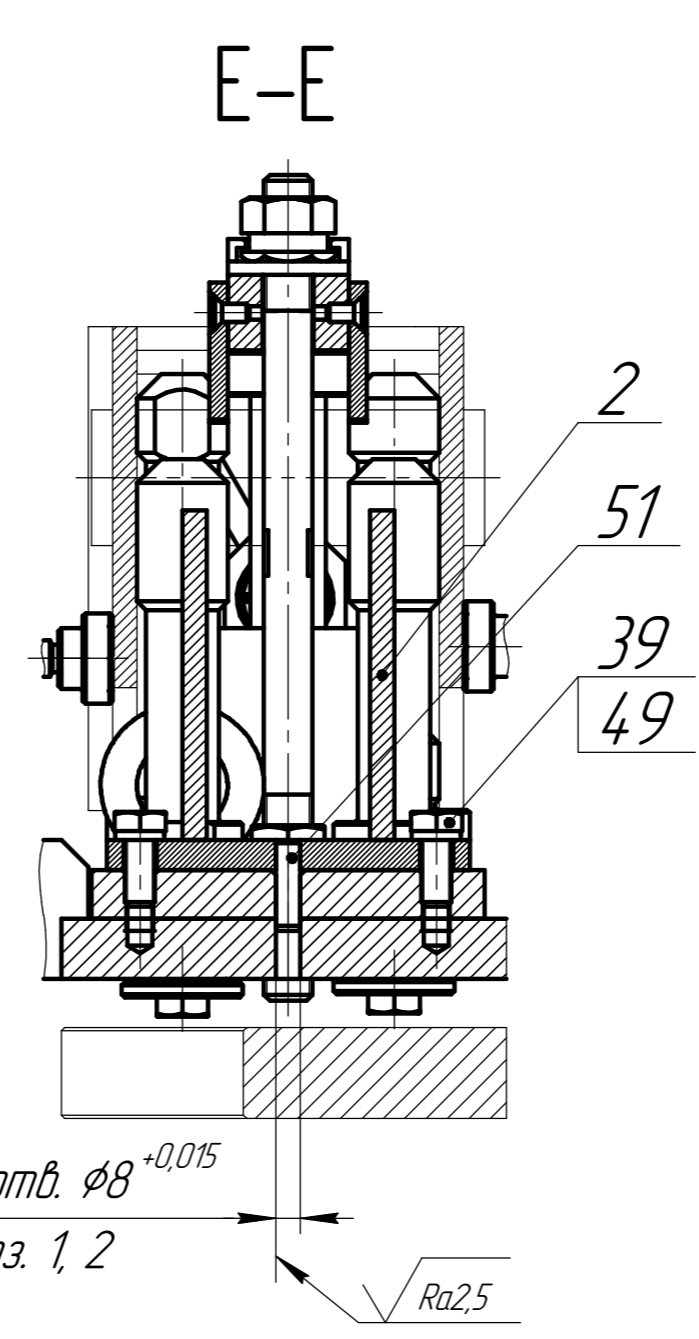
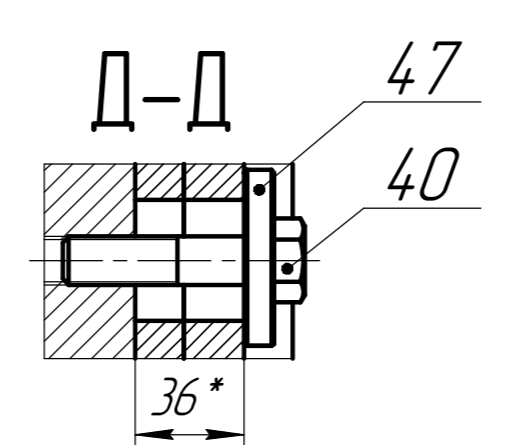
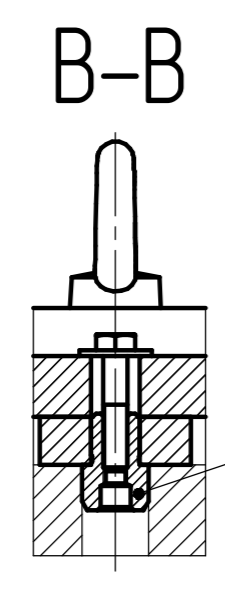
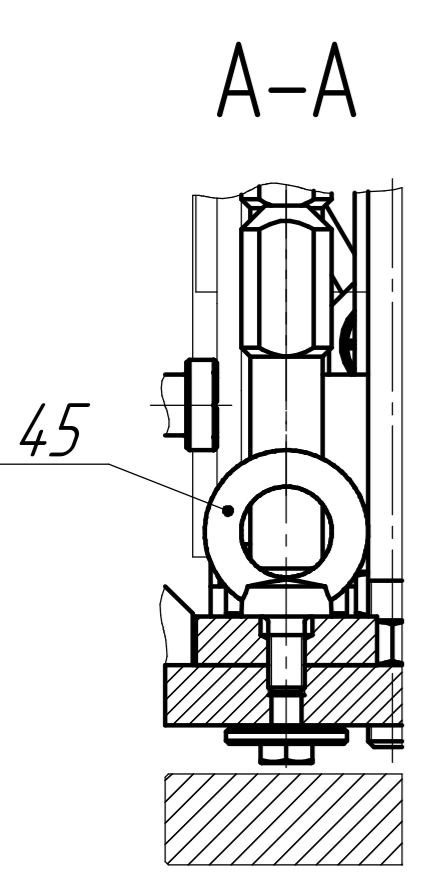
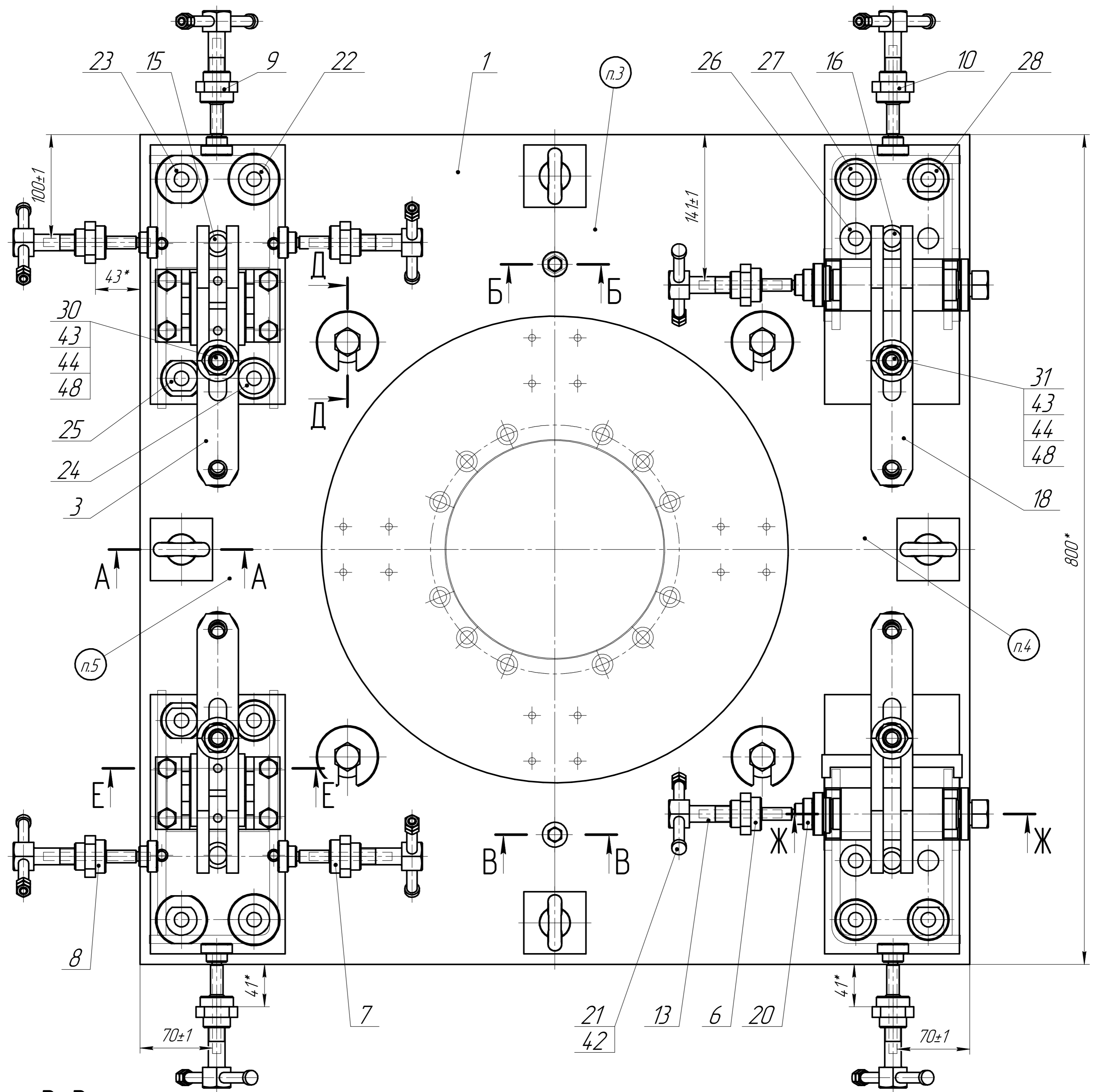
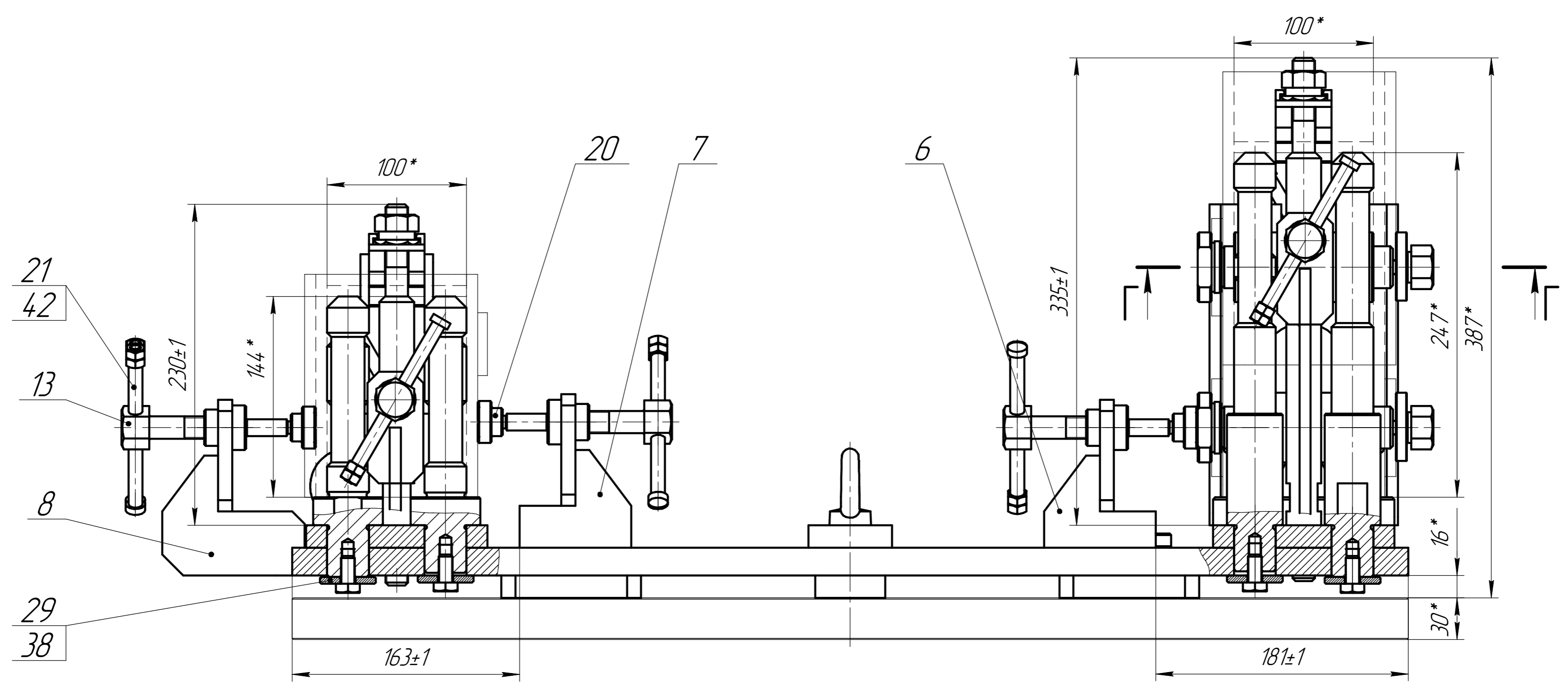


✓(✓)

2.24.001RTC.W-150-00.00.00 СБ



1. *Размеры для справок.
2. Установку упоров поз. 6-10 произвести на основании поз. 1 прихвачными швами. Сварные швы по ГОСТ 14.771-76. Катет шва (4..6)мм. Окончательная приварка упоров производится после установки приспособления на позиционер и настройки процесса сварки щек работом.
3. Маркировать: 2.24.001RTC.W-150-00.00.00.
4. Маркировать: КП 80102.200/КП 80102.200-01.
5. Маркировать: КП 80102.300/КП 80102.300-01.

КП 80102.200/200-01; КП 80102.300/300-01

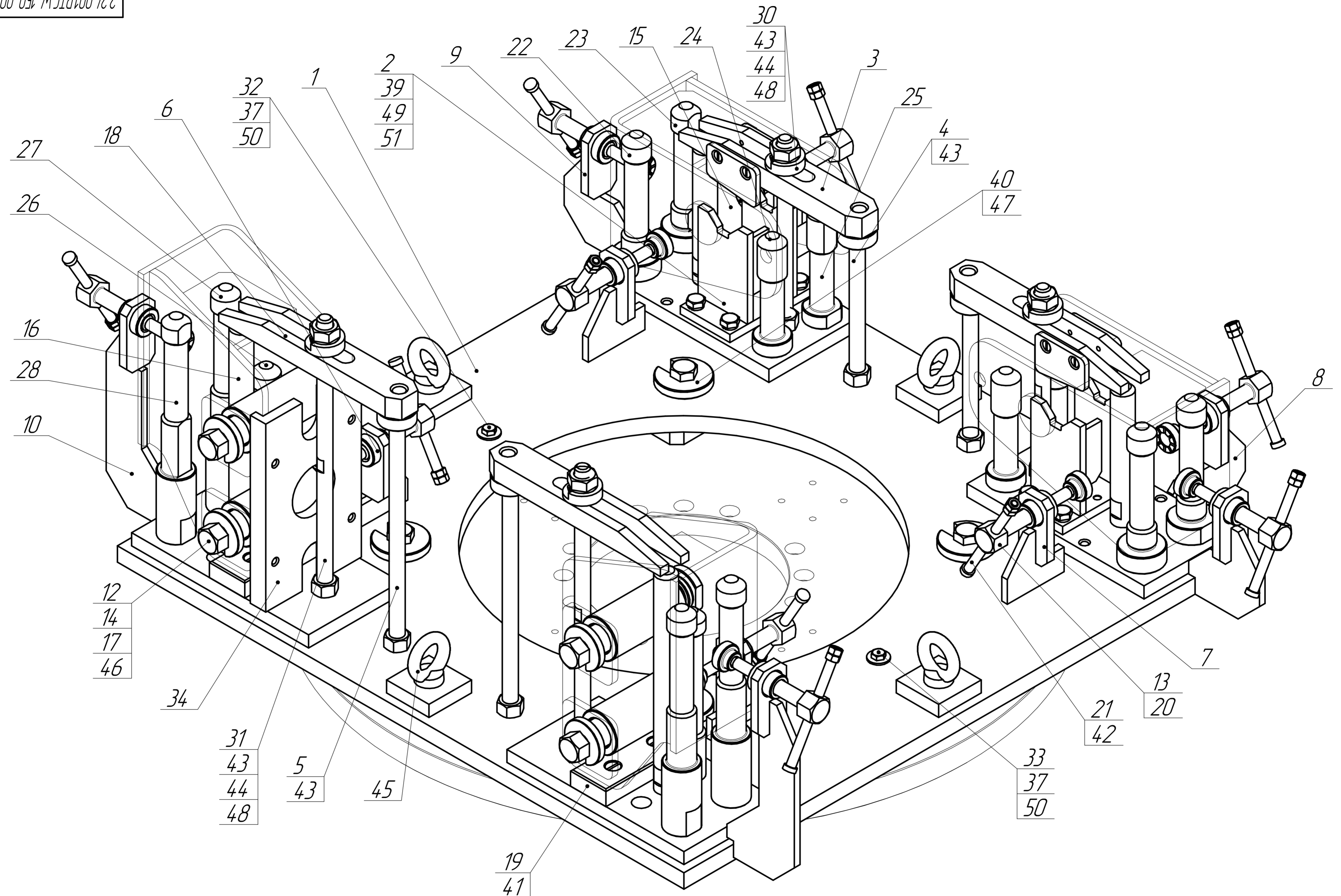
2.24.001RTC.W-150-00.00.00 СБ

| Изм/Лист | № док.м. | Подп. | Дата | Лист | Масса | Масштаб |
|----------|----------|-------|------|--------|----------|---------|
| Разраб. | | | | 153,15 | 1,25 | |
| Проб. | | | | Лист 1 | Листов 2 | |
| Т.контр. | | | | | | |
| И.контр. | | | | | | |
| Этб. | | | | | | |

Копировал

Формат А1

Лист № 1
Лист № 2
Лист № 3
Лист № 4
Лист № 5
Лист № 6
Лист № 7
Лист № 8
Лист № 9
Лист № 10
Лист № 11
Лист № 12
Лист № 13
Лист № 14
Лист № 15
Лист № 16
Лист № 17
Лист № 18
Лист № 19
Лист № 20
Лист № 21
Лист № 22
Лист № 23
Лист № 24
Лист № 25
Лист № 26
Лист № 27
Лист № 28
Лист № 29
Лист № 30
Лист № 31
Лист № 32
Лист № 33
Лист № 34
Лист № 35
Лист № 36
Лист № 37
Лист № 38
Лист № 39
Лист № 40
Лист № 41
Лист № 42
Лист № 43
Лист № 44
Лист № 45
Лист № 46
Лист № 47
Лист № 48
Лист № 49
Лист № 50
Лист № 51
Лист № 52
Лист № 53
Лист № 54
Лист № 55
Лист № 56
Лист № 57
Лист № 58
Лист № 59
Лист № 60
Лист № 61
Лист № 62
Лист № 63
Лист № 64
Лист № 65
Лист № 66
Лист № 67
Лист № 68
Лист № 69
Лист № 70
Лист № 71
Лист № 72
Лист № 73
Лист № 74
Лист № 75
Лист № 76
Лист № 77
Лист № 78
Лист № 79
Лист № 80
Лист № 81
Лист № 82
Лист № 83
Лист № 84
Лист № 85
Лист № 86
Лист № 87
Лист № 88
Лист № 89
Лист № 90
Лист № 91
Лист № 92
Лист № 93
Лист № 94
Лист № 95
Лист № 96
Лист № 97
Лист № 98
Лист № 99
Лист № 100



Изд. № докум. / Изм. № докум. / Взам. инд. № / Подп. и дата