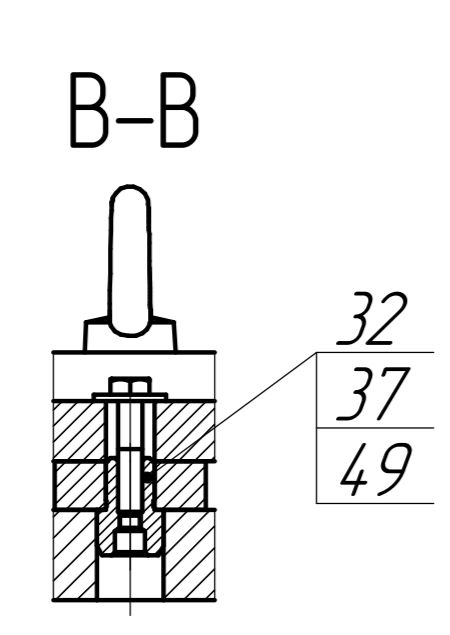
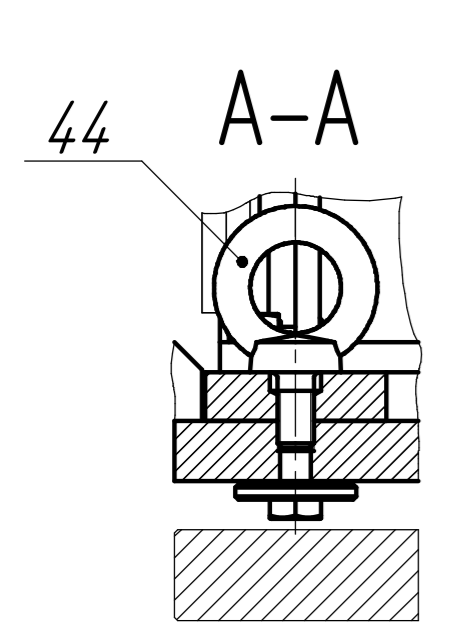
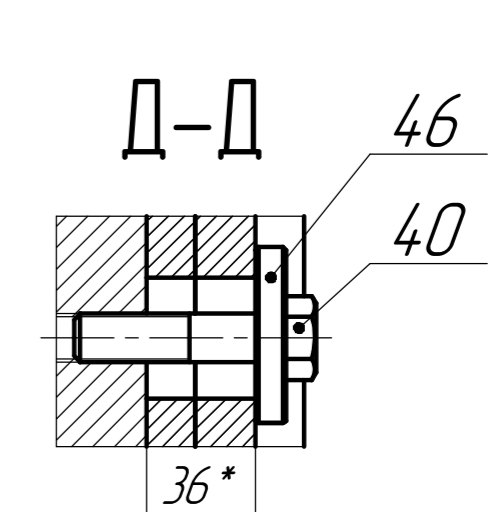
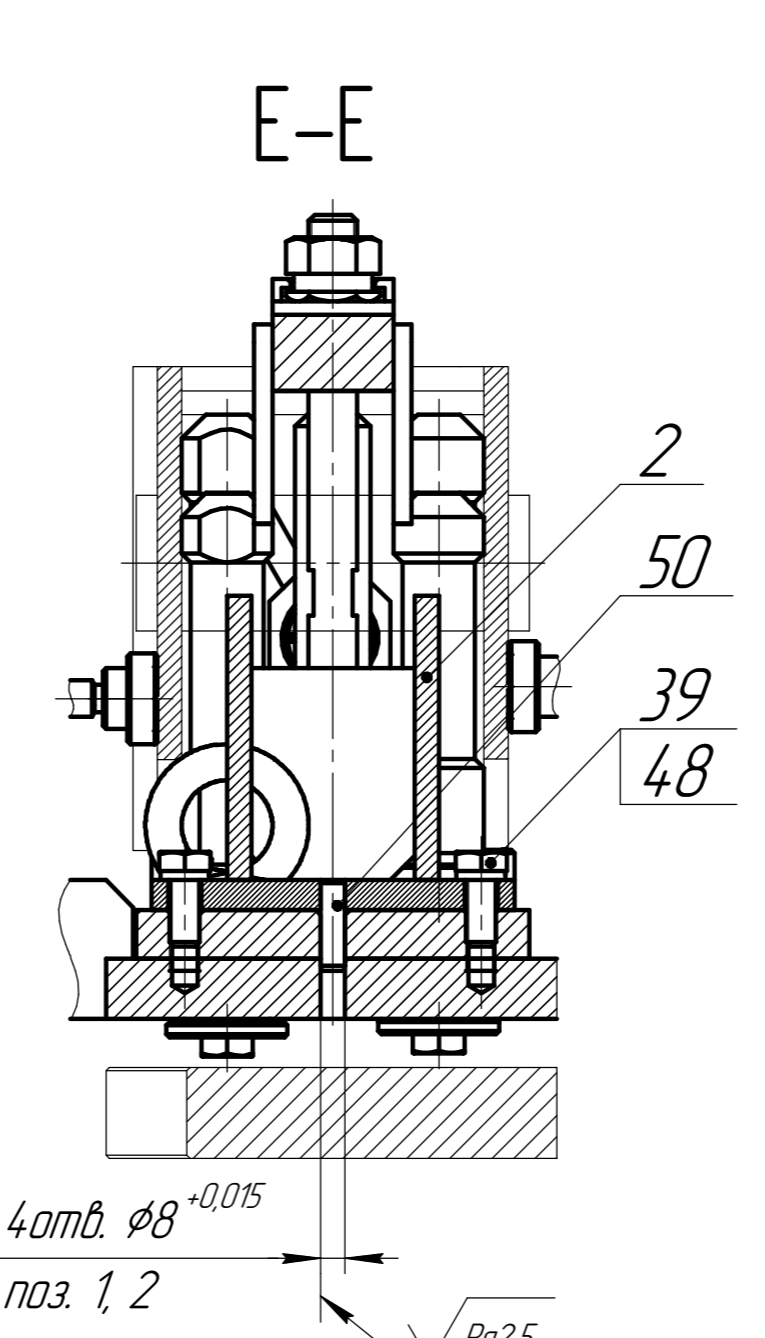
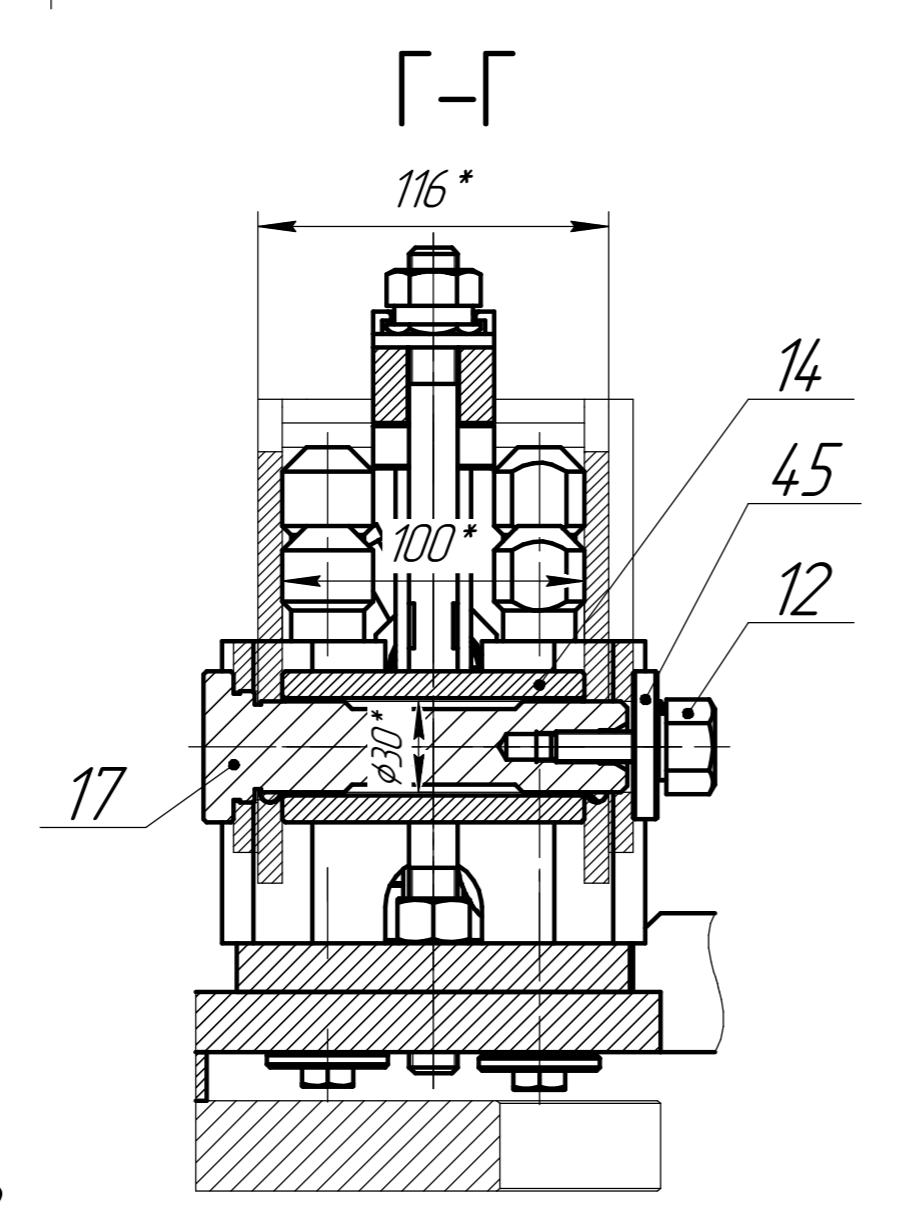
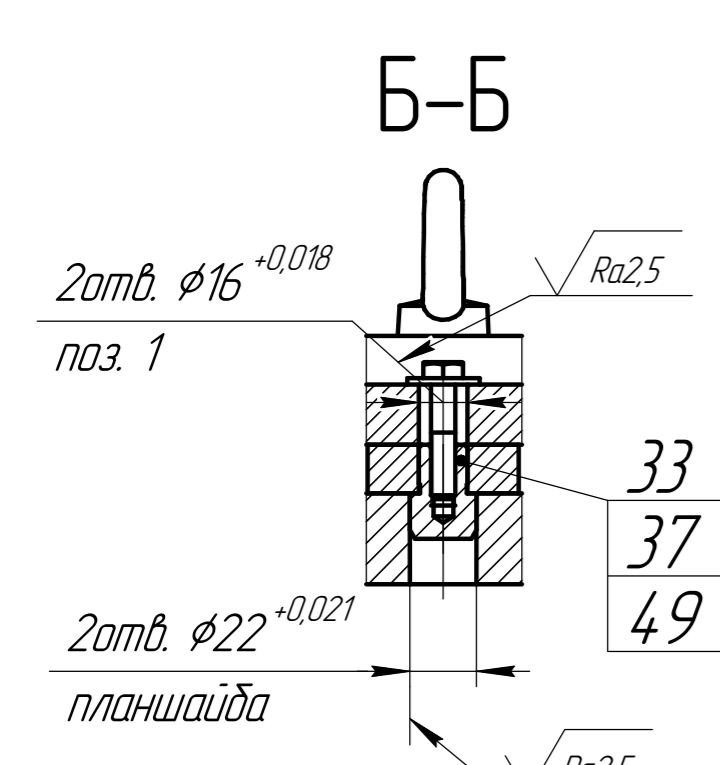
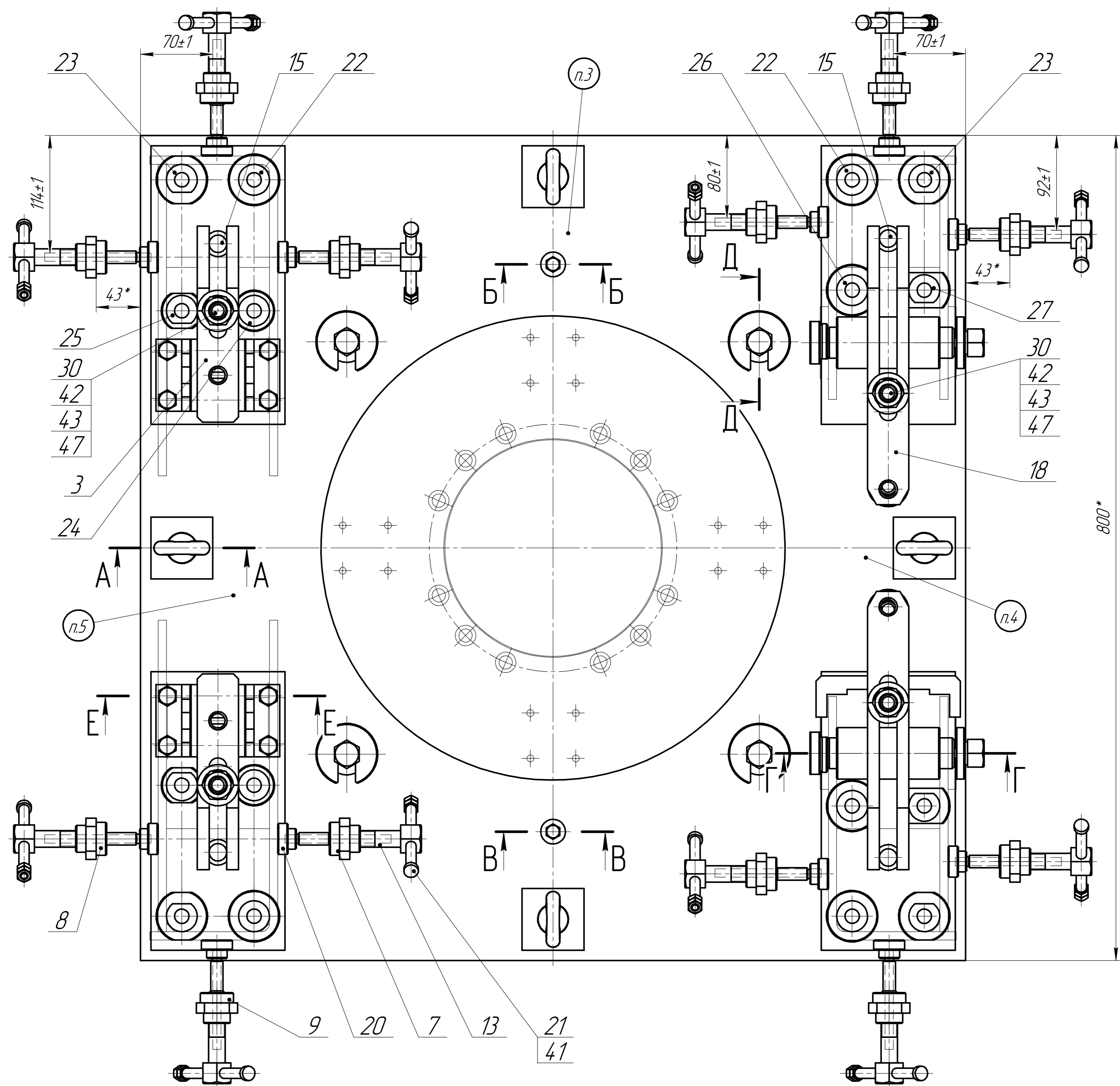
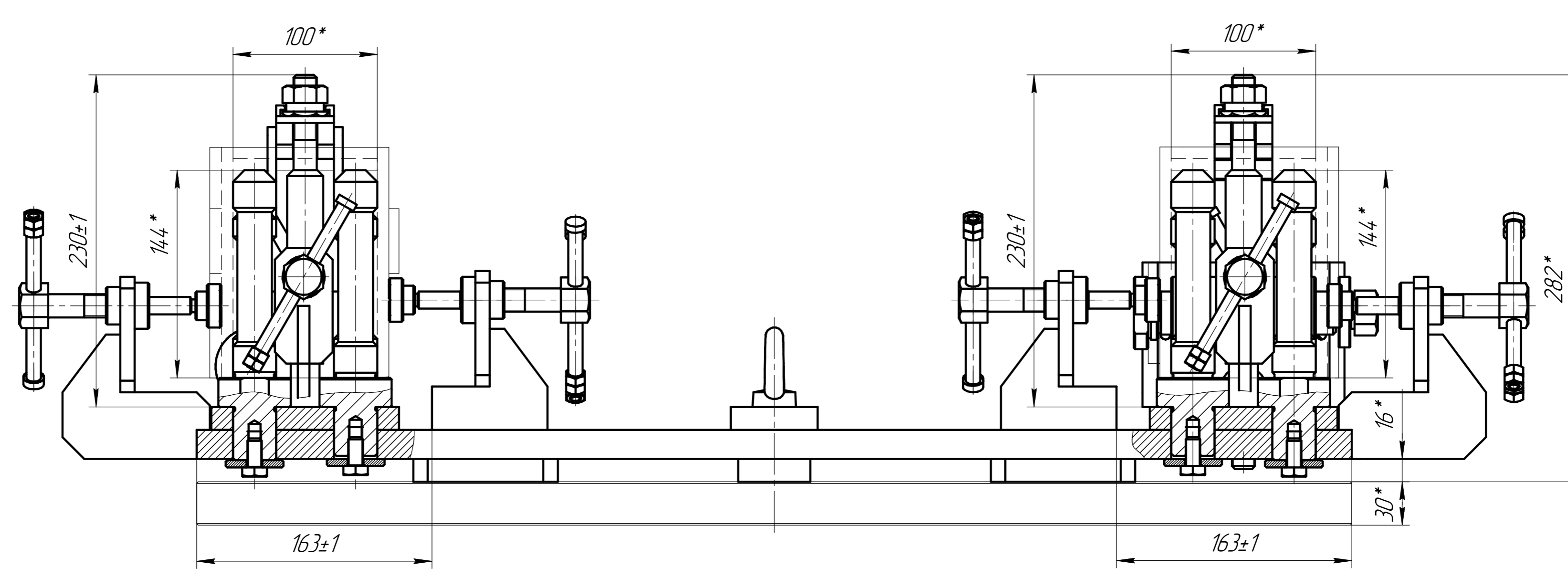


✓(✓)

2.24.001.RTC.W-250-00.000 СБ



- \*Размеры для справок.
- Установку упороз поз. 7-9 произвести на основание поз. 1 прихваточными швами. Сварные швы по ГОСТ 14771-76. Катет шва 4...6мм. Окончательная приварка упороз производится после установки приспособления на позиционер и настройки процесса сварки щек работам.
- Маркировать: 2.24.001.RTC.W-250-00.00.00.
- Маркировать: КП 804.01.200/КП 804.01.200-01
- Маркировать: КП 804.01.300/КП 804.01.300-01.

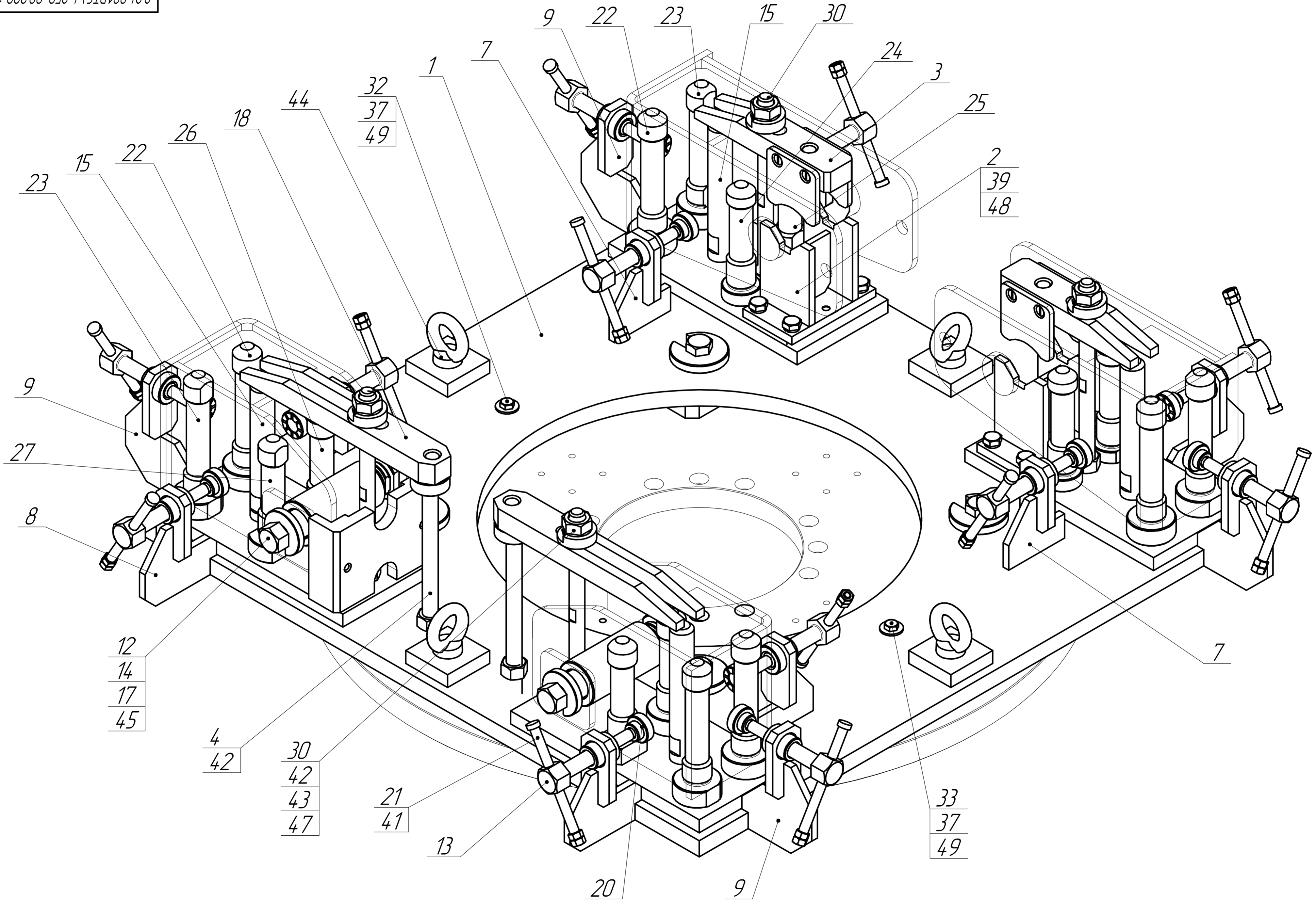
КП 804.01.200/200-01; КП 804.01.300/300-01

2.24.001.RTC.W-250-00.000 СБ

Изм./Лист	№ док.	Подп.	Дата
Разраб.			
Проб.			
Т.контр.			
И.контр.			
Этб.			

Лит.	Масса	Масштаб
	146,42	1:2,5
Лист	1	Листов
		2

Лист № 1  
Лист № 2  
Лист № 3  
Лист № 4  
Лист № 5  
Лист № 6  
Лист № 7  
Лист № 8  
Лист № 9  
Лист № 10  
Лист № 11  
Лист № 12  
Лист № 13  
Лист № 14  
Лист № 15  
Лист № 16  
Лист № 17  
Лист № 18  
Лист № 19  
Лист № 20  
Лист № 21  
Лист № 22  
Лист № 23  
Лист № 24  
Лист № 25  
Лист № 26  
Лист № 27  
Лист № 28  
Лист № 29  
Лист № 30  
Лист № 31  
Лист № 32  
Лист № 33  
Лист № 34  
Лист № 35  
Лист № 36  
Лист № 37  
Лист № 38  
Лист № 39  
Лист № 40  
Лист № 41  
Лист № 42  
Лист № 43  
Лист № 44  
Лист № 45  
Лист № 46  
Лист № 47  
Лист № 48  
Лист № 49  
Лист № 50  
Лист № 51  
Лист № 52  
Лист № 53  
Лист № 54  
Лист № 55  
Лист № 56  
Лист № 57  
Лист № 58  
Лист № 59  
Лист № 60  
Лист № 61  
Лист № 62  
Лист № 63  
Лист № 64  
Лист № 65  
Лист № 66  
Лист № 67  
Лист № 68  
Лист № 69  
Лист № 70  
Лист № 71  
Лист № 72  
Лист № 73  
Лист № 74  
Лист № 75  
Лист № 76  
Лист № 77  
Лист № 78  
Лист № 79  
Лист № 80  
Лист № 81  
Лист № 82  
Лист № 83  
Лист № 84  
Лист № 85  
Лист № 86  
Лист № 87  
Лист № 88  
Лист № 89  
Лист № 90  
Лист № 91  
Лист № 92  
Лист № 93  
Лист № 94  
Лист № 95  
Лист № 96  
Лист № 97  
Лист № 98  
Лист № 99  
Лист № 100



Изм. № подл. Подп. и дата  
 Изм. № доп. № Инв. № доп. Подп. и дата  
 Изм. № доп. № Инв. № доп. Подп. и дата