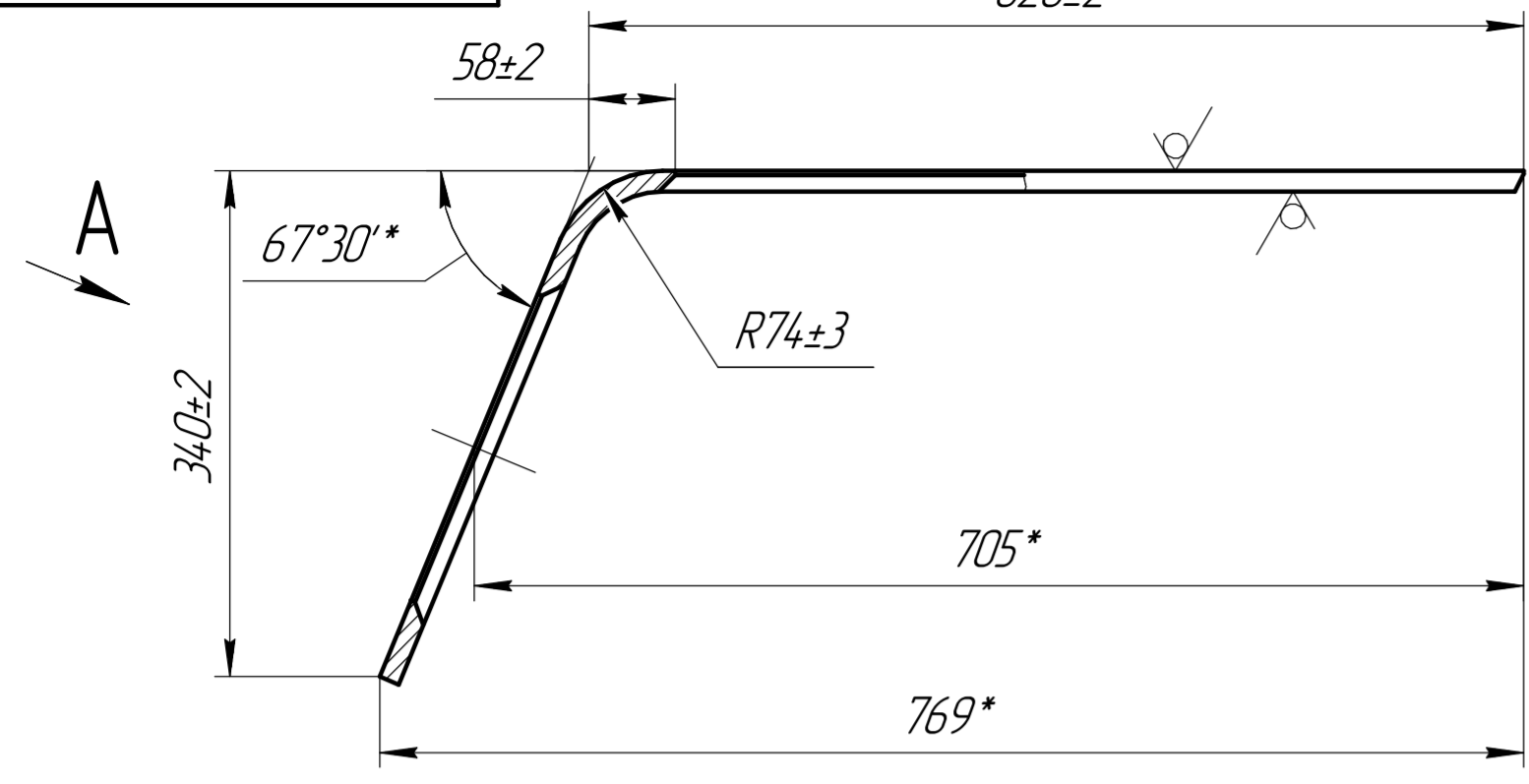
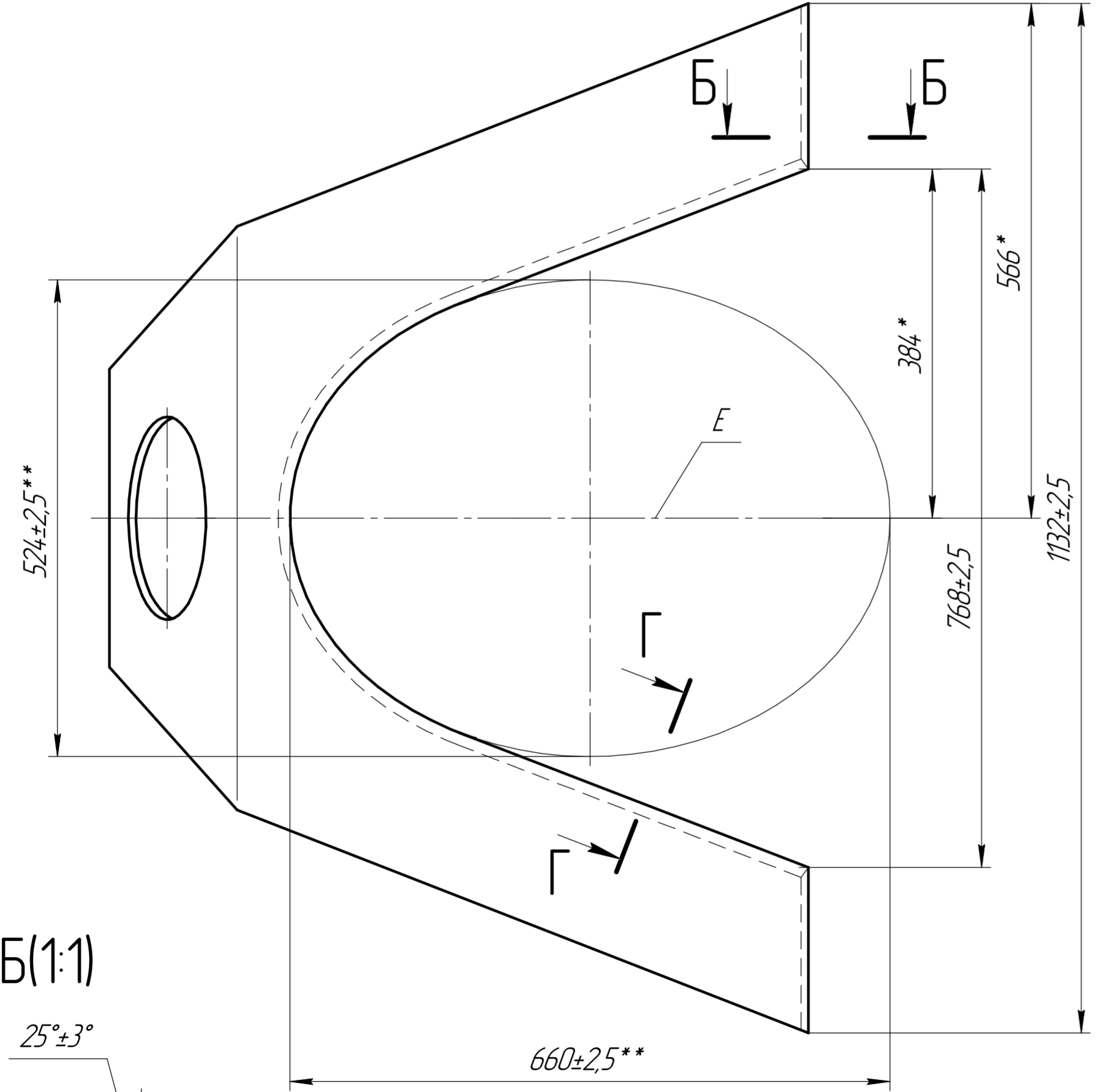
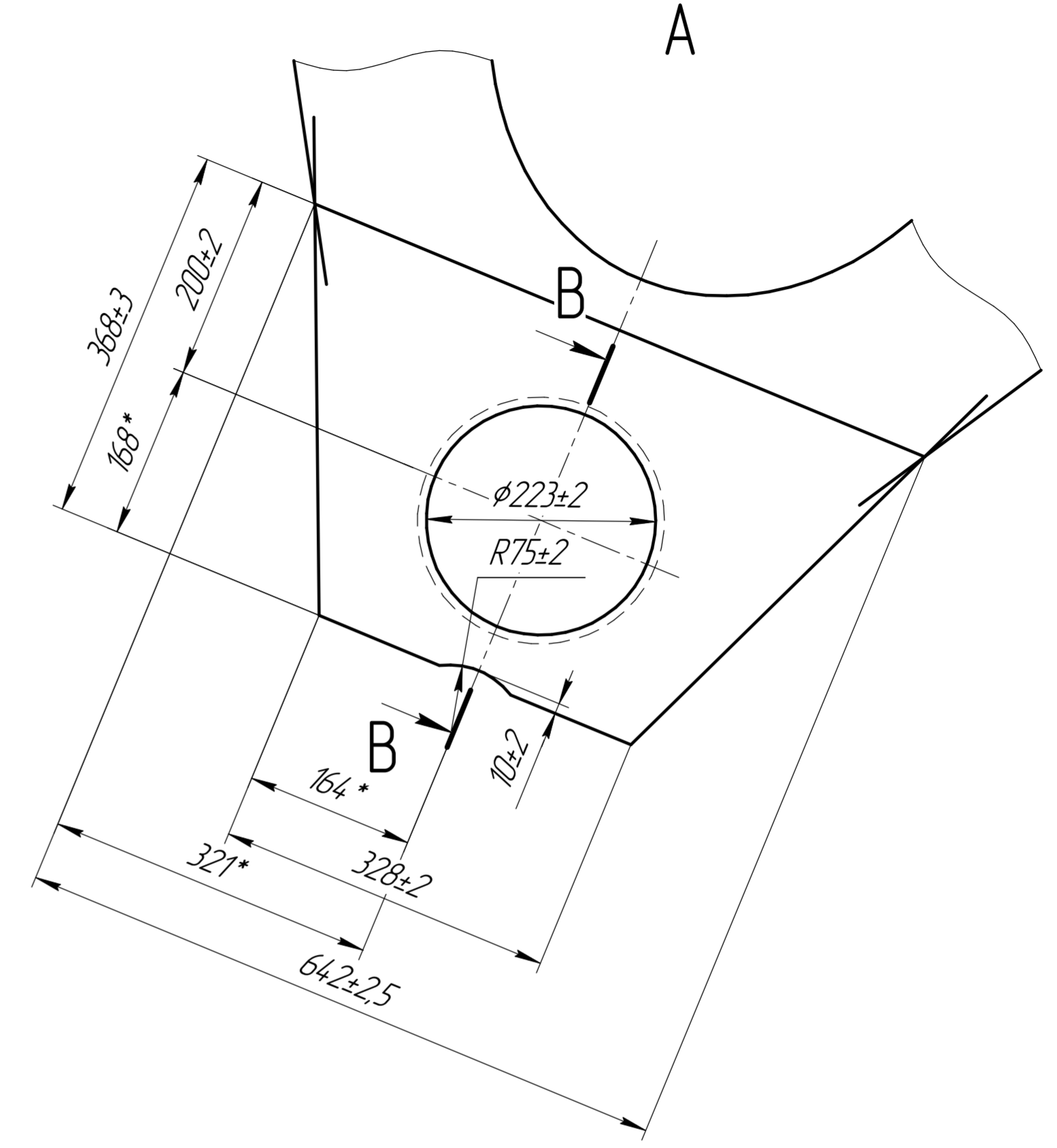
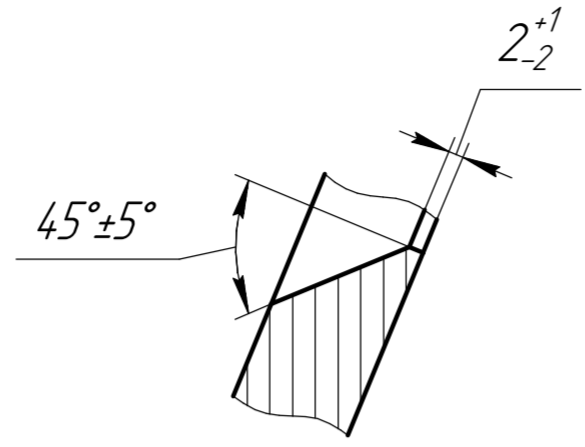


07761-57  
45-19220

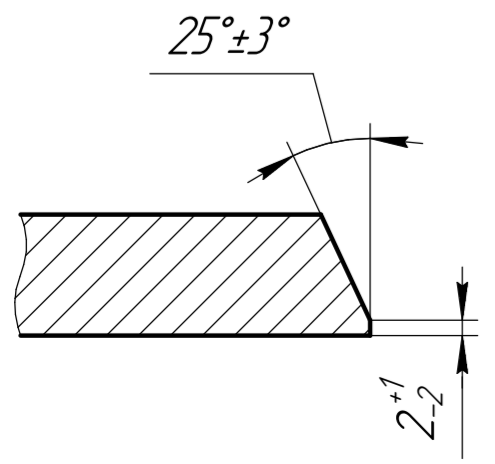
$\sqrt{Ra\ 80\ (\checkmark)}$



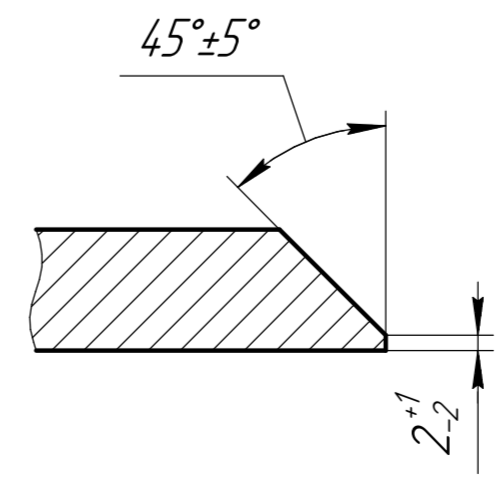
B-B(1:1)



B-B(1:1)



Г-Г(1:1)⊙



1. Допускается изготавливать деталь из двух частей сваркой по ГОСТ 14771-76-С21 ⊙ по штрих-пунктирной линии E.
2. \*Размеры для справок.
3. \*\*Размеры обеспечить инструментом.
4. Неуказанные допуски симметричности по ГОСТ 25069-81.

Инд. № подл. Подп. и дата. Взам. инд. №. Инд. № дробл. Подп. и дата.

				45-19220			
Изм.	Лист	№ докум.	Подп.	Дата	Лит.	Масса	Масштаб
Разраб.						40,1	1:5
Проб.					Лист	Листов	1
Н.контр.					ПН-0-14 ГОСТ 19903-74 Лист 390-10ХСНД-св-7 ГОСТ 19281-89		
					Копировал _____ Формат А2		